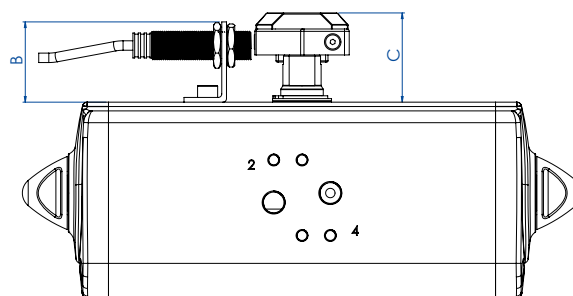




KFIN FINECORSA DI PROSSIMITÀ KFIN PROXIMITY LIMIT SWITCH

KFIN1-KFIN2 KIT + FINECORSA KFIN1-KFIN2 KIT + LIMIT SWITCH

Esempio Kit con 1 Finecorsa - Example Kit with 1 Limit Switch



Esempio Kit con 2 Finecorsa - Example Kit with 2 Limit Switch

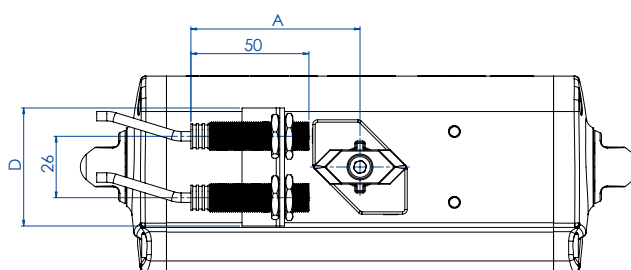


TABELLA CODICI - KIT + FINECORSA CODES TABLE - KIT+LIMIT SWITCHES

Codice kit con 1 finecorsa - Code kit with 1 limit switch	KFIN1008	KFIN1015	KFIN1060	KFIN1960
Codice kit con 2 finecorsa - Code kit with 2 limit switches	KFIN2008	KFIN2015	KFIN2060	KFIN2960
Attuatore Actuator	DA8	DAN15÷DAN120 SRN15 ÷ SRN60	DAN180÷DAN480 SRN90÷SRN240	DAN720 ÷ DAN1920 SRN360 ÷ SRN960
A mm.	71	71	71	81
B mm.	34	34	44	44
C mm.	38	38	48	48
D mm.	50	50	50	50

FINECORSA DI PROSSIMITÀ - FI380012 PROXIMITY LIMIT SWITCH - FI380012

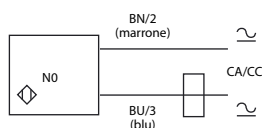


TABELLA CODICI - FINECORSA CODES TABLE - LIMIT SWITCHES

Attuatore Actuator	DA8	DAN15÷DAN120 SRN15 ÷ SRN60	DAN180÷DAN480 SRN90÷SRN240	DAN720 ÷ DAN1920 SRN360 ÷ SRN960
Codice Code	FI380012			
Codice fornitore Supplier code	XS1-M12MA230 - Telemecanique			

CARATTERISTICHE PRINCIPALI

- Interruttore di prossimità induttivo M12 collegamento a 2 fili NO Tensione di alimentazione: 24÷240V AC; 24÷210V DC.
- Corrente commutabile: 0,2A max.
- Grado di protezione: IP 68.
- Lunghezza cavo: 3m.
- Temperatura di funzionamento: da -25°C a +70°C.
- Segnalazione stato di uscita tramite LED anulare.
- A richiesta disponibile interruttore di prossimità induttivo M18.

TECHNICAL FEATURES

- M12 proximity limit switch with NO wire connection.
- Supply voltage: 24÷240V AC; 24÷210V DC.
- Commutable current: 0,2A max.
- Protection rate: IP 68.
- Cable length: 3m.
- Working temperature: from -25°C to +70°C.
- Limit switch working signalled by ring LED.
- On request it is available an inductive limit switch M18.